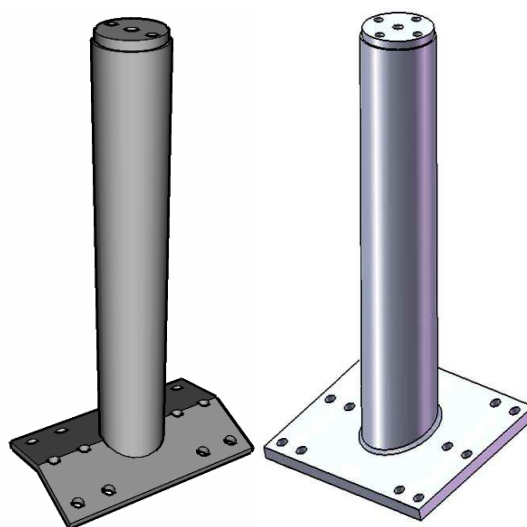


pinna girevole



A richiesta il palo OROBICO con pinna girevole è disponibile con la piastra a doppia inclinazione e con la piastra inclinata.

Art. 5145 – PALO OROBICO CON PINNA GIREVOLE.

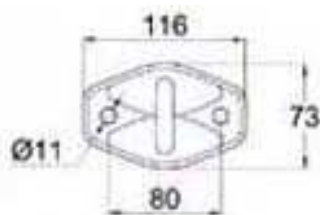
Punto fisso di ancoraggio, base di cm 16X16 con quattro fori Ø 18 mm che consentono l'ancoraggio sulle coperture. Al centro della base è posizionata un'asta tubolare Ø 8 cm e un'altezza di 50 cm con montata in cima una pinna girevole che permette all'operatore di lavorare a 360°. Il palo viene fornito con la tabella di segnalazione, la certificazione, il libretto di uso e montaggio e con i relativi fissaggi.
Dispositivo di ancoraggio a norma a **UNI EN 795 classe A2**

Dispositivi fissi di ancoraggio classe A1



Art. 5151 DC – GOLFARE ANTIPENDOLO

Punto di ancoraggio in acciaio inox altezza 34 cm base 15x8x1 cm con due fori diametro 14 mm, da utilizzare soprattutto contro l'effetto pendolo; da fissare su strutture in legno, CLS e metallo.
Il dispositivo è a norma **UNI EN 795 classe A1**.
Ad dispositivo si può agganciare un solo operatore per volta con l'ausilio di idonei DPI.



Art. 5151GM – GOLFARE A MURO

Punto di ancoraggio in lega d'alluminio, da fissare su strutture in legno, CLS e metallo.
Il dispositivo è a norma **UNI EN 795 classe A1**.
Ad dispositivo si può agganciare un solo operatore per volta con l'ausilio di idonei DPI.